

## LIEBE GROSSE & KLEINE BESUCHER DES SCHLOSSGARTENS



Die Stadt Usingen und die *Schlossgarten-Gärtnerin Flora* mit ihrem kleinen Buchfinken *Freddy* heißen euch herzlich willkommen!

Hallo, ich bin *Flora, die Schlossgarten-Gärtnerin*. Im Schlossgarten leben viele Pflanzen und viele Tiere. Auf den 8 Stationen des Naturlehrpfads kannst du sie kennenlernen und viel über sie erfahren. *Freddy, der zahme Buchfink*, und ich begleiten dich dabei. Bevor es losgeht, möchten wir dir noch einige Tipps geben und ein Geheimnis verraten.

**Hier und jetzt startet eure Entdeckungsreise!**

1. Begleitend zum Lehrpfad gibt es eine kompakte Website vom Usinger Schlossgarten mit einem Quiz. Scann einfach den QR-Code mit deinem Handy oder mit dem deiner Eltern ab (oder gib [www.schlossgarten-usingen.de](http://www.schlossgarten-usingen.de) in den Browser ein).

2. Scrolle runter auf „Schlossgarten Quiz“ und starte an der Station 1 mit der Frage 1. Weiter geht's zu Fuß zur nächsten Station und dort angekommen mit dem Button „Weiter“ zur nächsten Frage beim Quiz. Wenn du das Schild an der jeweiligen Station gelesen hast, wird dir die richtige Antwort im Quiz leichtfallen.

3. Wenn du die Informationen auf den Schildern selbst lesen kannst oder dir deine Eltern sie vorlesen – prima! Wenn nicht, kannst du die Vorleseversion auf der Website nutzen. Die Stationen erlebst du aber nur real, die gibt es nicht im Internet!

4. Die Karte des Schlossgartens leitet dich über den Lehrpfad zu den 8 Stationen. Beginn bei Station 1. Am besten du fotografierst die Karte ab, dann findest du die nächste Station ganz einfach.

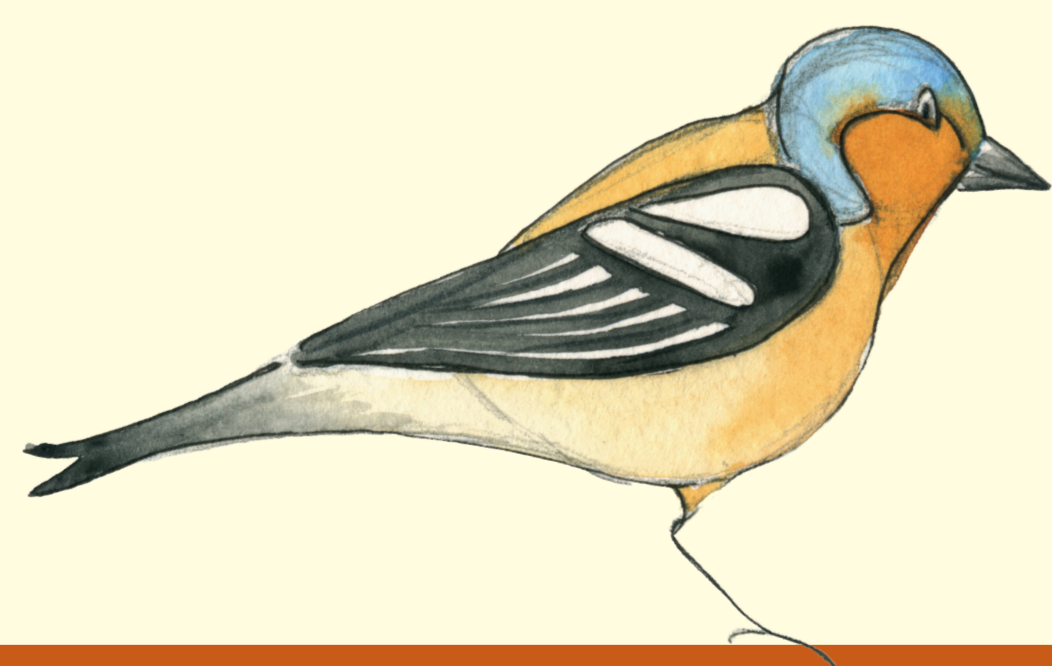
5. Jetzt noch das Geheimnis: Wenn du alle Fragen richtig beantwortet hast, kannst du dir eine Urkunde anzeigen lassen. Die kannst du zu Hause ausdrucken, deinen Namen eintragen und sie zum Beispiel in deinem Zimmer aufhängen. Sie bestätigt, dass du Naturlehrpfad-Profi des Usinger Schlossgartens bist!

Jetzt aber los: Die Hainbuchenhecke ist die erste Station, sie ist ganz nah von hier. Wir wünschen dir viel Spaß auf dem Naturlehrpfad des Usinger Schlossgartens.

*Flora & Freddy*

### SCHLOSSGARTEN NATURLEHRPFAD

- Station 1 Hainbuchenhecke
- Station 2 Spalierobstbäume
- Station 3 Staudenbeet
- Station 4 Eibenrondell
- Station 5 Altbäume
- Station 6 Rosengarten
- Station 7 Lindenallee
- Station 8 Platanen



ZUM QUIZ: QR-CODE SCANNEN,  
BEGIB DICH ZU STATION 1  
UND LOS GEHT'S!

ODER WEBSITE EINGEBEN:  
[www.schlossgarten-usingen.de](http://www.schlossgarten-usingen.de)