

SPIELPLATZ

VORHANDENES GELÄNDER =  
GEPLANTES GELÄNDE 445.98 ü. NN.

ANSICHT VON DER STRASSE "AN DER SPORTHALLE"

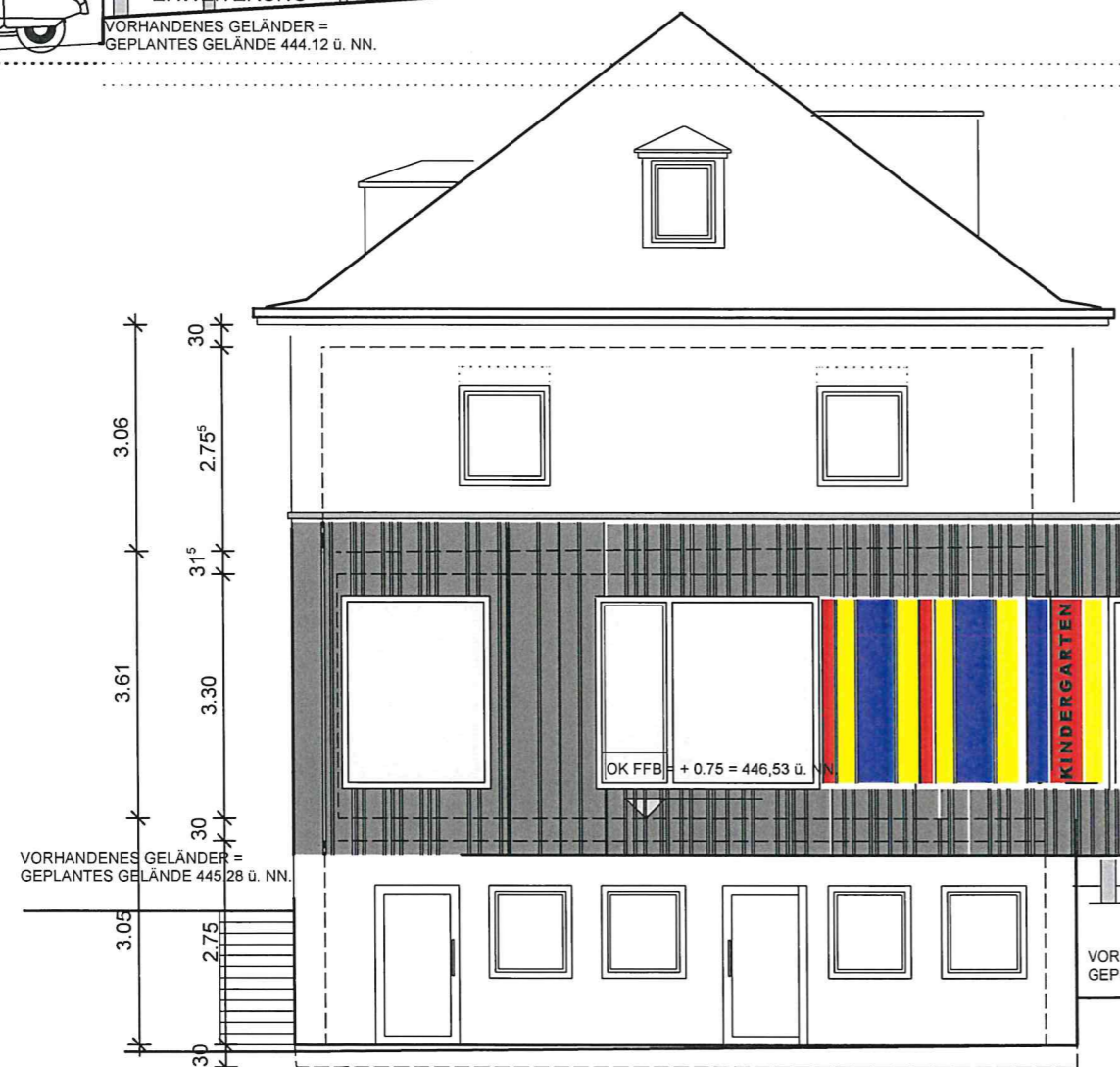
BESTAND: ZUFAHRT



ERWEITERUNG

BESTEHENDER KINDERGARTEN

VORHANDENES GELÄNDER =  
GEPLANTES GELÄNDE 444.12 ü. NN.



3.06  
30  
2.75  
31  
3.61  
30  
3.30  
30  
3.05  
30  
2.75  
30

VORHANDENES GELÄNDER =  
GEPLANTES GELÄNDE 445.28 ü. NN.

VORHANDENES GELÄNDER =  
GEPLANTES GELÄNDE 443.39 ü. NN.

VORHANDENES GELÄNDER =  
GEPLANTES GELÄNDE 444.12 ü. NN.

VORHANDENES GELÄNDER =  
GEPLANTES GELÄNDE 443.45 ü. NN.

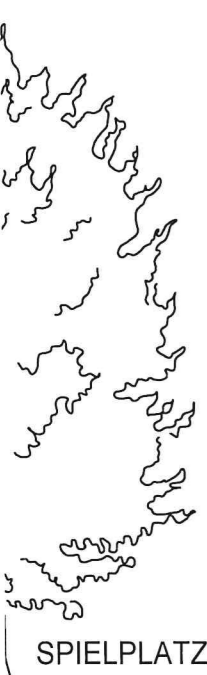
ERWEITERUNG

ANSICHT VON DER "RAUSCHPENNSTRASSE"

- BESTAND
- NEU
- ABBRUCH

		AM KAISERBERG 40 35396 GIESSEN TEL.: 0641-97789380 WWW.ARCHITEKT-IN-DUO.DE INFO@ARCHITEKT-IN-DUO.DE	
		OBJEKT: ERWEITERUNG UND UMBAU KITA MERZHAUSEN GEGENSTAND: ANSICHTEN 01 MASSSTAB: 1:100	
BAUHERR: MAGISTRAT DER STADT USINGEN, WILHELMJSTR. 1, 61250 USINGEN		GEZ.: IB BLATTGRÖSSE: A3	
BAUORT: AN DER SPORTHALLE 9, 61250 USINGEN		DATUM: 05.07.2024 DATEINAME:	
OBJEKT-NR.: 2204 BLATT-NR.:		DER BAUHERR: <i>Stadtmagistrat Usingen</i> <i>Wilhelmstr. 1</i> <i>61250 Usingen</i>	
DIE ARCHITECTIN: <i>F. K.</i>			

DAS URHEBERRECHT DIESER ZEICHNUNG VERBLEIBT BEI MIR. SIE DARF OHNE MEINE AUSDRÜCKLICHE GENEHMIGUNG WEDER VERVIELFÄLTIGT NOCH DRETTEN PERSONEN, INSBESONDERE MITVERBERERN ZUGÄNGLICH GEMACHT WERDEN. (§1, NR. 3 DES GESETZES VOM 19.06.1901)



SPIELPLATZ

VORHANDENES GELÄNDER =  
GEPLANTES GELÄNDE 445.97 ü. NN.

OK FFB = + 0.75 = 446,53 ü. NN.

VORHANDENES GELÄNDER =  
GEPLANTES GELÄNDE 445.28 ü. NN.

VORHANDENES GELÄNDER =  
GEPLANTES GELÄNDE 443.39 ü. NN.

BESTEHENDER KINDERGARTEN

ERWEITERUNG

BESTAND: ZUFABRT

CA 5.67

ANSICHT HOF FEUERWEHR

- BESTAND
- NEU
- ABRUCH

VORHANDENES GELÄNDER =  
GEPLANTES GELÄNDE 445.86 ü. NN.

ERWEITERUNG

VORHANDENES GELÄNDER =  
GEPLANTES GELÄNDE 445.98 ü. NN.

OK FFB = + 0.75 = 446,53 ü. NN.

VORHANDENES GELÄNDER =  
GEPLANTES GELÄNDE 445.97 ü. NN.

ANSICHT VON DER FEUERWEHRZUFABRT

 <b>ARCHITEKT-IN-DUO</b> DIPL.-ING. K. HARTMANN ARCHITEKTIN AKH		AM KAISERBERG 40 35396 GIESSEN TEL.: 0641-97789380 WWW.ARCHITEKT-IN-DUO.DE INFO@ARCHITEKT-IN-DUO.DE	
OBJEKT: ERWEITERUNG UND UMBAU KITA MERZHAUSEN		MASSSTAB: 1:100	
GEGENSTAND: ANSICHTEN 02		GEZ.: IB	
BAUHERR: MAGISTRAT DER STADT USINGEN, WILHELMJSTR. 1, 61250 USINGEN		BLATTGRÖSSE: A3	
BAUORT: AN DER SPORTHALLE 9, 61250 USINGEN		DATEINAME:	
OBJEKT-NR.: 2204	BLATT-NR.:	DATUM: 05.07.2024	
DER BAUHERR: <b>Der Magistrat Wilhelmjstr. 1 61250 Usingen</b>		DIE ARCHITEKTIN: 	
<small>DAS URHEBERRECHT DIESER ZEICHNUNG VERBLEIBT BEI MIR. SIE DARF OHNE MEINE AUSDRÜCKLICHE GENEHMIGUNG WEDER VERVIELFÄLTIGT NOCH DITTEN PERSONEN, INSBESONDERE MITBEWERBERN ZUGÄNGLICH GEMACHT WERDEN. (§ 1, NR. 3 DES GESETZES VOM 19.06.1901)</small>			